


Istruzioni di montaggio - manutenzione



D20 DUETTO-T1


NOTA BENE: le presenti istruzioni di montaggio informano l'utilizzatore sulle corrette modalità di manutenzione e ricambio delle lampade. E' vietata qualsiasi manomissione e/o trasformazione dell'apparecchio che deve essere installato ed utilizzato così come fornito ed in conformità delle Norme Impianti Nazionali. Installazioni non conformi fanno decadere ogni forma di garanzia, l'azienda non risponde dei danni causati da un errato montaggio. L'INSTALLAZIONE DEVE ESSERE EFFETTUATA DA PERSONALE QUALIFICATO.

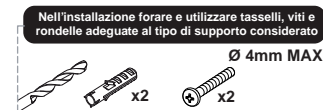
Caratteristiche apparecchio e significato simboli in etichetta:

 **Classe II - DOPPIO ISOLAMENTO:** non necessita di terra di protezione

IP65 Apparecchio totalmente protetto contro la polvere e contro i getti d'acqua provenienti da ogni direzione

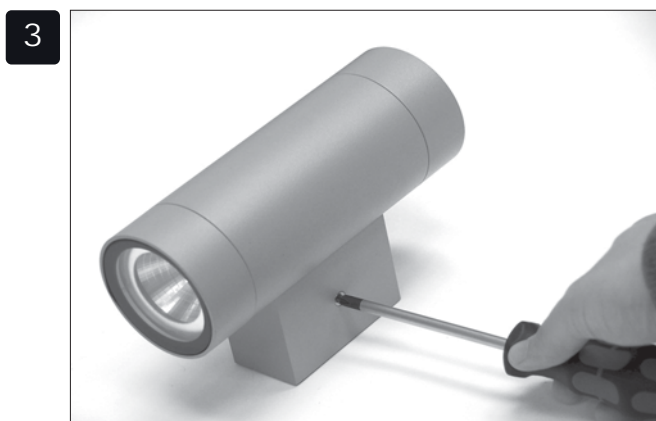
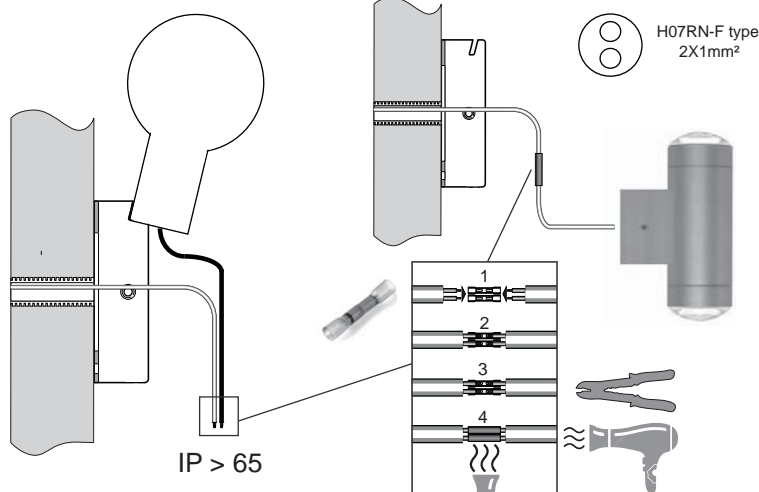
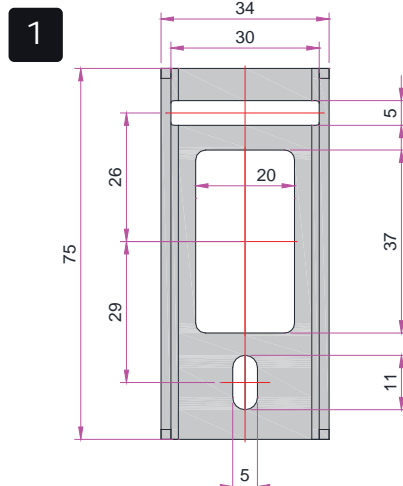
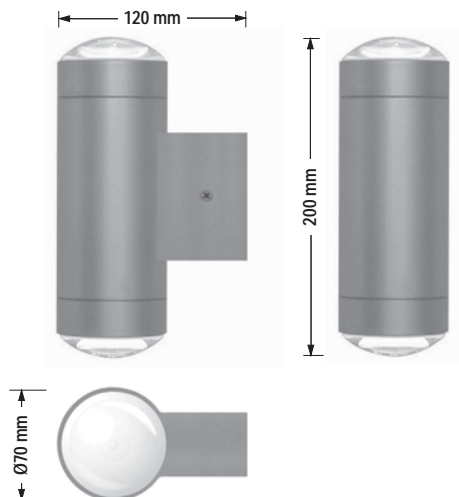
  Sostituire i vetri di protezione se danneggiati

 E' vietato lo smaltimento come rifiuto urbano è obbligatoria la raccolta separata a fine vita del prodotto "Consorzio di appartenenza RAEE: Ecolight. Registro Nazionale dei Produttori N°: IT0801000000166"



VERSIONE LED:

La sorgente luminosa contenuta in questo apparecchio deve essere sostituita solo dal costruttore o dal suo servizio di assistenza o da personale altrettanto qualificato. E' essenziale effettuare una periodica ed efficiente pulizia del vetro e della superficie esterna dell'apparecchio su cui non debbono formarsi depositi di terra e sporcizia. Tali depositi provocano infatti pericolosi surriscaldamenti impedendo la corretta emissione di luce e la corretta dissipazione termica.



Controllo qualità: In caso di reclamo mettersi in contatto con la nostra azienda o con la nostra organizzazione di vendita citando l'ordine di acquisto e il numero di matricola che contrassegna l'apparecchio. / Modifiche tecniche sono soggette a cambiamenti senza preavviso!

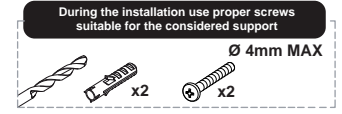
installation and maintenance sheet

D20 DUETTO-T1


NB: These assembly instructions must be given to end users for correct maintenance and so that they know how to change the bulb. The appliance must not be tampered with or transformed and it must be installed and used as supplied and in compliance with the National Rules on Installations. Any non-compliant installations will invalidate all forms of guarantee. **THE COMPANY CANNOT BE HELD RESPONSIBLE FOR DAMAGE CAUSED BY INCORRECT ASSEMBLY.**

Features - meaning of the symbols shown on the label:

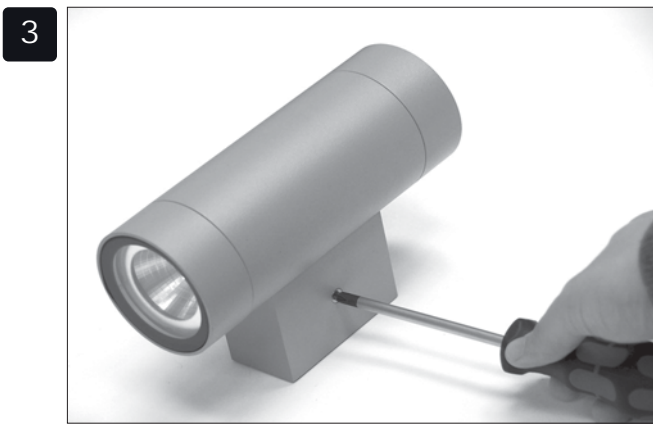
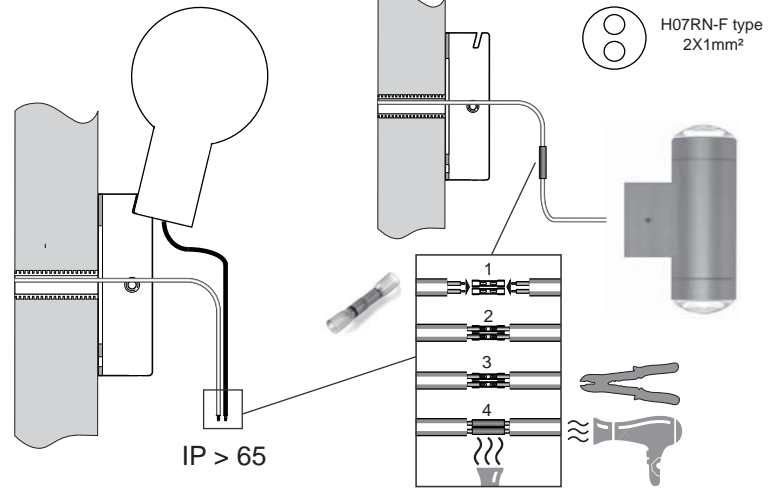
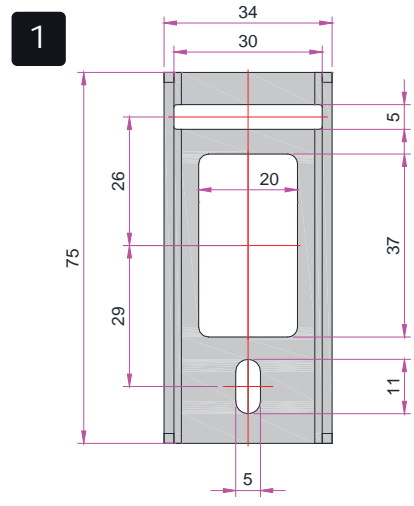
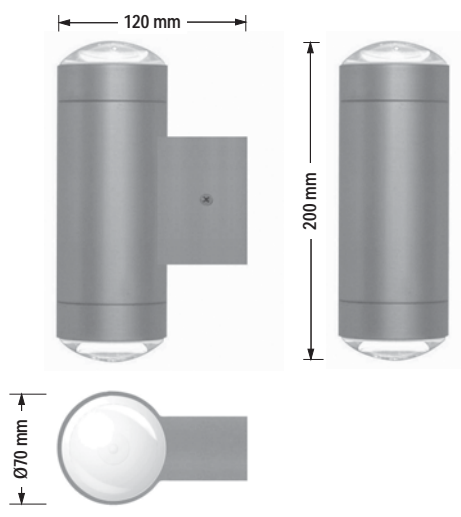
-  **Class II - DOUBLE INSULATION:** no earth required
-  **IP65** Totally dust-proof and water jet-proof from any direction
-  Disposing of as urban waste is forbidden separate collection is mandatory when the product is at the end of its life
-  Replace the modules with damaged screens.



LED VERSION:
The light source contained in this luminaire shall only be replaced by the manufacturer or his service agent or a similar qualified person. It is essential to do a frequent cleaning of the glass and of the outer surface of the fixture to avoid build up of mud and dirtiness resulting in dangerous overheating due to uncorrect light and heat dissipation.



ATTENTION
Switch-off the power supply before any installation and maintenance operations.





Quality control: In case of complaint please get in touch with our company or its sales organization. Please give the number of your order as well as the serial number that recognizes the fixture. / Specifications are subject to change without notice!

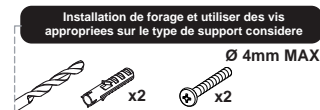
instructions de montage - entretien

D20 DUETTO-T1

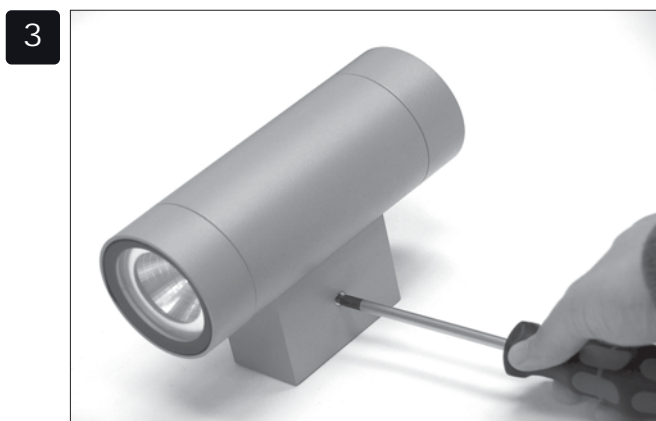
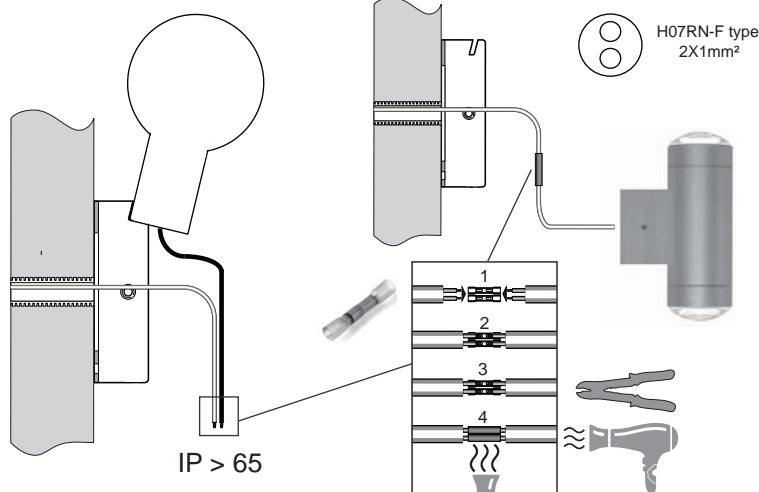
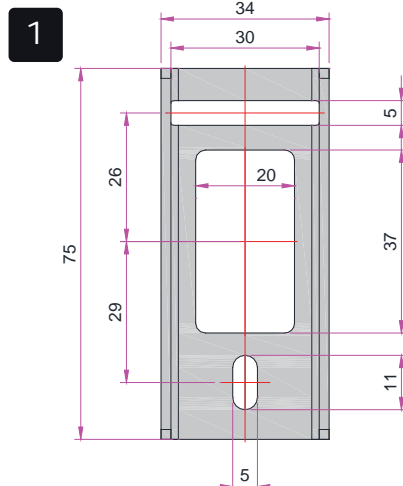
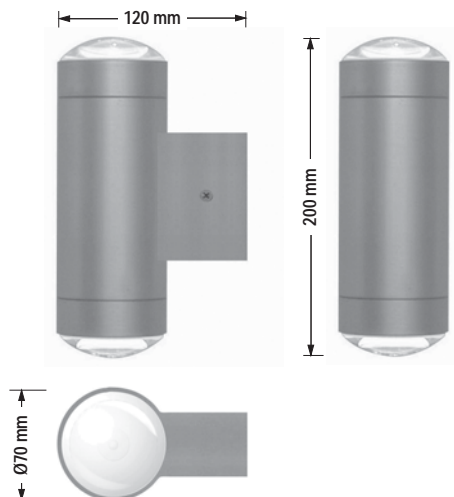
REMARQUE: les instructions d'assemblage ci-jointes informent l'utilisateur des modalités d'entretien et de rechange des lampes. Il est interdit d'effectuer toute manipulation et/ou transformation de l'appareil, qui doit être installé et utilisé tel qu'il a été fourni et selon les normes nationales pour les installations. La non conformité des installations conduit à l'annulation de toute forme de garantie; l'entreprise ne peut pas être tenue pour responsable des dommages causés par une mauvaise installation. L'INSTALLATION DOIT ÊTRE EFFECTUÉE PAR UN PERSONNEL QUALIFIÉ.

Caractéristiques de l'appareil- signification des symboles portés sur l'étiquette:

-  **Classe II - DOUBLE ISOLATION:** Il ne nécessite pas d'une mise à la terre de protection
-  **IP65** Dispositif totalement protégé contre la poussière. Il est protégé contre les jets d'eau de toutes les directions
-  Il est interdit l'élimination comme ordure urbaine le ramassage séparé est obligatoire lorsque le produit est à la fin de sa vie
-  Si l'écran de protection est endommagé, le remplacer.



LED VERSION: La source lumineuse contenue dans cet appareil doit être remplacée uniquement par le fabricant, par son service d'assistance ou par du personnel ayant les mêmes qualifications. Il est essentiel de nettoyer périodiquement et soigneusement le verre et la surface externe de l'appareil sur laquelle ne doit pas se former de dépôts de terre ni de saleté. De tels dépôts provoquent en effet des surchauffes dangereuses et empêchent donc une émission de lumière correcte ainsi qu'une bonne dissipation thermique.



Contrôle qualité: Pour toute réclamation, nous vous prions de bien vouloir contacter notre société ou notre organisation de vente, en citant le numéro de commande et le numéro qui contremarque l'appareil. / Sous réserve de modifications des spécifications techniques!

Montageanleitung - Instandhaltung

D20 DUETTO-T1

WICHTIGER HINWEIS: diese Montageanleitung informiert den Anwender über die korrekten Wartungsmaßnahmen und den Austausch der Lampen. Jede Manipulation und/oder Veränderung des Geräts, das in dem gelieferten Zustand installiert und verwendet werden muss und den nationalen Normen für Anlagen entspricht, ist verboten. Bei unsachgemäßer Installation verfallen jegliche Garantieansprüche und die Firma haftet nicht für Schäden aufgrund einer unsachgemäßen Installation. DIE INSTALLATION MUSS VON QUALIFIZIERTEM FACHPERSONAL DURCHGEFÜHRT WERDEN.

Eigenschaften - Bedeutung der Symbole auf dem Typenschild:

Klasse II - DOPPELTE ISOLATION:
Eine Erdung ist nicht erforderlich

IP65 Absolut staubdicht
Schutz gegen Wasserstrahlen aus allen Richtungen

Den Schutzschirm ersetzen, wenn er beschädigt ist.

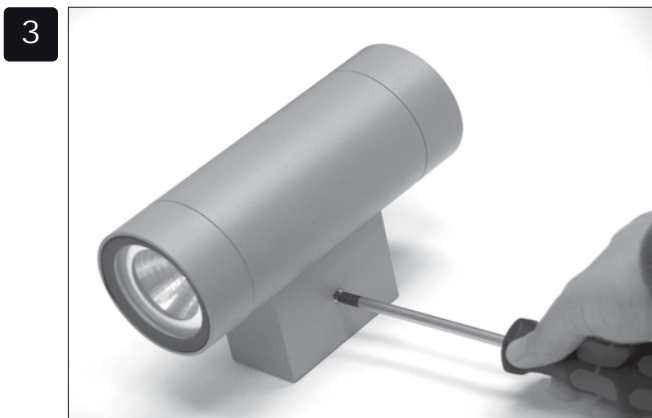
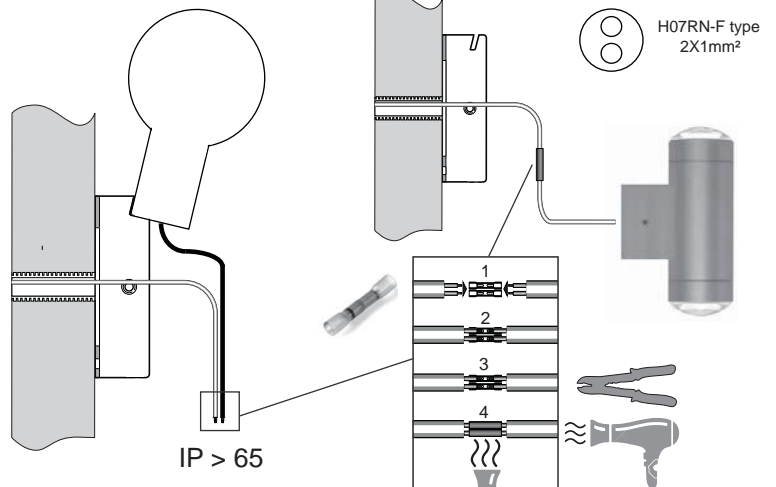
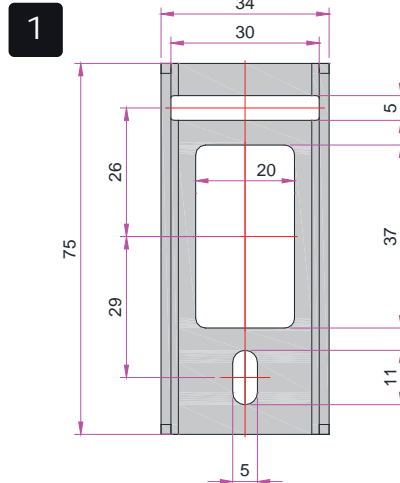
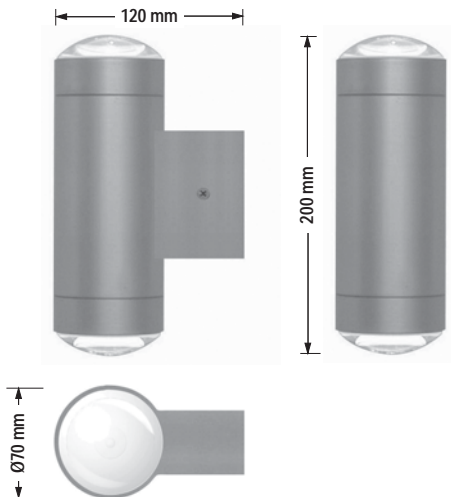
Das Entsorgen im Hausmüll ist verboten!
Bei Ablauf der Lebensdauer bitte beachten:
Abfalltrennung ist Pflicht



LED VERSION: Die Lichtquelle dieses Geräts darf nur vom Hersteller, dem Kundendienst des Herstellers oder einem sonstigen Elektrofachbetrieb ausgewechselt werden. Das Glas der Leuchte sowie alle Aussenflächen des Geräts müssen regelmässig gereinigt werden, so dass Ablagerungen von Erde oder Schmutz ausgeschlossen sind. Die o.a. Ablagerungen beinhalten die Gefahr einer Überhitzung und verhindern die Vorschriftsmässige Lichtabstrahlung und Wärmedissipation.



ACHTUNG
Trennen sie das gerät von der netzspannung, bevor sie arbeiten jeder art ausführen!



Qualitätskontrolle: Sollten Sie Reklamationen haben, wenden Sie sich an unsere Firma oder an unsere Verkaufsorganisation unter Angabe des Bestelldatums und der Kennnummer des Geräts. / Technische Änderungen vorbehalten!